

## 高分辨率灵活多用地震仪

DAQlink III 是小型地震仪的三代产品.系统可以设置为独立的监测系统,折射仪系统,或是分布开的反射仪系统.

DAQlink III 的设计兼顾了临时施工的需求和永久性安装, 施工的需求. 系统可以长期不间断监测, 也可以做周期性监测, 实地监测, 也可以遥控监测. 使用外部时钟校正; 可以是 GPS 授时, 经 VHF/UHF 电台校正, 或是经接线校正, 使系统能在任何环境下适用



### DAQlink III 的用途

#### 多重不同的市场

- 建筑物探
- 油气勘探
- 微地震裂痕观测
- 异动发现与观测

#### 永久性安装

- 可固定的铝制外壳
- 可用网络在遥远地点操作

#### 大地观测站

- 低功耗可以长时间工作
- 可使用手机调制器通过网络收集资料

#### 井下记录仪

- 24 道每单元正适用于 8 个三分量检波器探头
- MegaDAQ 配置用于较深的井
- 使用 WiFi 网络从多井采集

#### 可控震源的 QC 应用

- 从多个 Load Cells 同时记录
- 使记录加速度表阵的数据变得很容易

## 野外优点

### 最先进的技术保证资料的优异质量

- 超高速 24 位 AD 转换器(48,000/秒采样率)
- 高分辨率时钟
- 低噪音低失真获取更佳的资料

### 设计兼顾了生产且保护资料

- 资料总是保存在盒子里-不会丢失资料
- 下载资料不影响记录-不会影响生产
- 更佳的资料管理带来更高效的生产

### 灵活的操作

- 不间断记录
- 可由时间触发, 输入触发或是触发信号触发
- 不同的项目可有不同的工作方式

### 模块化可以叠放

- 多单元可组合成更多道数
- 使用普通的 GPS 和普通的网络连接
- 可用“MegaDAQ”配置在有限的空间中获得最大道数

### 多种不同的工作方式

- 可用独立地震仪方式-最适合小地震队伍
- 也可多个单元联合生产-增加了队伍的适应性

## 硬件优点

### 坚固的铝质结构

- 坚固, 轻, O 圈密封
- 套扣的安装孔便于安装
- 可用于永久性安装, 长时间的不变化部署

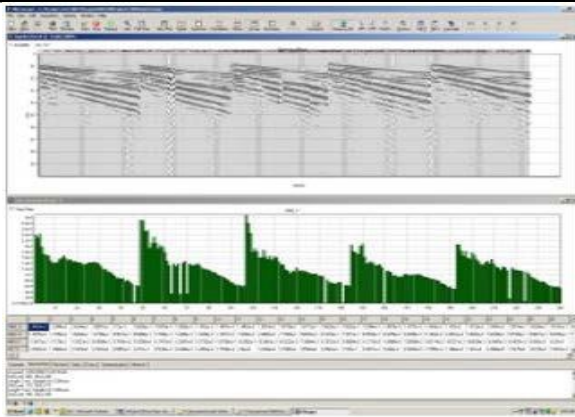
### 常规化的接头

- RJ-45 乙态网接头用于资料收集
- 4 针 GPS 接口
- 19 针辅助接口, 数据和触发
- 3 针触发专用
- 2 针 12V 电源
- 使安装和操作更简单

### 内装 100Mbit/秒乙态网口

- 更快的系统设置, 更快的监测
- 常规化的网络用部件
- 8Mbyte/秒资料下载
- 标准的乙态网部件使系统使用更方便

## 附带 VibraScope 软件



### 功能：

- 为 DAQlink III 作采集设置
- 监视地震仪的采集
- 下载和评价资料

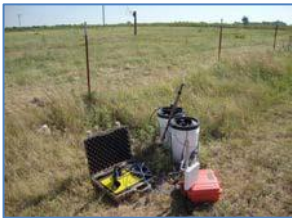
### 特色：

- 数据显示
- 分析-幅度与相位波谱图
- RMS 噪音与信号波形图

### 扩充：

- 对于大系统, DAQlink III 地震仪与 iSeis 全线的大系统用软件兼容, 包括 Source Link & Sigma Observer 软件

## DAQlink III Works in All Environments



## DAQlink III Specification

Electrical	
A/D	24 bit sigma delta converter
Anti-Alias Filters	85% of Nyquist frequency
Low Cut Filter	User Selectable – DC, 0.1 Hz, 2
Filter Type	User Selectable – Linear, Minimum
Sample Rates	1/16, 1/8, 1/4, 1/2, 1, 2, 4, 8, 16
PreAmp Gain	x2 (6 dB) & x32 (30 dB) standard x1 (0 dB) & x16 (24
Max Input at x2	3.58 Volts P-P x2 (Standard) 7.16 Volts P-P x1 (Optional)
Bandwidth	DC to 15 kHz
Power	Less than 0.4 watts per channel
Input Impedance	100k Ohms
Clock Sync	GPS
Performance	
Trigger Accuracy	$\pm 1 \mu\text{s}$ at all sample rates
Dynamic Range	Better than 118 dB (at 2 ms)
% THD	0.0012 %
Crosstalk	Better than -125 dB
Common Mode	Better than 100 dB
Noise Floor	< 0.2 $\mu\text{V}$ RMS (at 2ms)

Physical	
# Channels	6, 12 or 24
Temperature	-40°C to +85°C
Humidity	0 to 100%
Size	13.0" x 9.0" x 2.4" (330 x 230 x 60 mm)
Weight	7.5 lbs (3.4 kg)
Data Storage (Internal 16GB CF)	120 hours (24 channels @ 2ms)
Data Storage (through Ethernet)	Unlimited
Data Format	32-bit float IEEE SEG-Y/SEG-D
LEDs	Network Connect, Network Data Status and Battery

